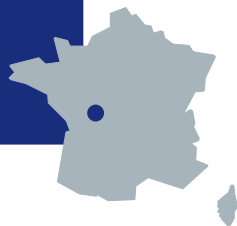


# BARRAGE DE BOSMIE- L'AIGUILLE



## Construction d'une glissière mixte sur la Vienne (87)

### Le Syndicat d'Aménagement du bassin de la Vienne Moyenne

a demandé que soient réalisés des travaux sur le barrage de l'Aiguille, sur la Vienne. Le seuil est difficilement franchissable et dangereux du fait du rappel en aval.

En rive gauche du seuil, se trouve **l'Usine de papeterie de Bosmie-l'Aiguille, datant du milieu du XIX<sup>e</sup> siècle**. Elle utilise la dénivellée du seuil pour produire de l'énergie électrique.

En rive droite existe déjà une passe à bassins successifs pour la montaison et construite en 2003. En 2008, il s'agissait de construire un ouvrage de franchissement pour les embarcations et les salmonidés en montaison.



- > Maitre d'ouvrage :  
Syndicat d'Aménagement du bassin de la Vienne Moyenne
- > Maitre d'œuvre :  
Hydrostadium
- > Entreprise : Jouanny



## PRINCIPAUX CHIFFRES

- CHUTE AU NIVEAU DU SEUIL : 2,12 M
- DATE D'EXÉCUTION : 2008 / 2009
- COÛT TOTAL DE L'INSTALLATION : 42 000 €

## Aménagement paysager et sécurisé

Les ralentisseurs de fond sont de type suractifs en polyéthylène thermoformé d'une hauteur de 11 cm. Ils se présentent sous forme d'une plaque de 140 x 60 cm pesant 3 kg.

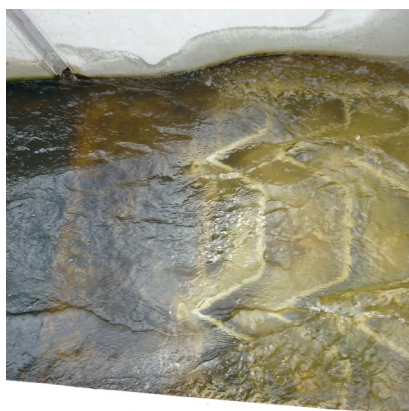
L'ouvrage à réaliser comprend de l'amont vers l'aval :

- un renforcement des berges
- un canal de liaison qui a pour but la stabilisation de l'eau avant l'entrée dans la glissière
- la glissière à ralentisseurs suractifs de fond
- la zone d'arrivée dans la Vienne.

A noter que la diversité des champs de vitesse de l'eau constitue un élément favorable à la migration des poissons. Ainsi les poissons les plus puissants peuvent franchir la glissière, alors que les autres continuent d'emprunter la passe à poissons à bassins successifs.

**Cet aménagement vient en complément d'une dizaine d'autres glissières réalisées entre 2004 et 2006 pour la SABVM pour la pratique du canoë-kayak sur la Vienne, sous maîtrise d'œuvre Hydrostadium.**

La pose de ce produit est donc facilitée grâce à son poids et à sa grande maniabilité. Ainsi, les différents éléments sont directement placés sur le fond de la glissière et fixés à l'aide de vis en acier traitées anticorrosion ou inox. Le nombre d'éléments est fonction de la longueur de la glissière. Grâce à leur matière pérenne, sans aspérité et non tranchante, ils évitent aussi l'écaillage des poissons et ne risquent pas d'abîmer les embarcations ou de blesser les pratiquants.



- > Longueur totale de la glissière : 10,80 m
- > Pente moyenne : 15 %
- > Nombre de ralentisseurs : 18

22 avenue des Vieux Moulins  
74000 Annecy - France

SA au capital de 1 000 000 € - RCS Annecy TGI B  
Siret 43828966200035 - NAF 7112B

[www.hydrostadium.fr](http://www.hydrostadium.fr)